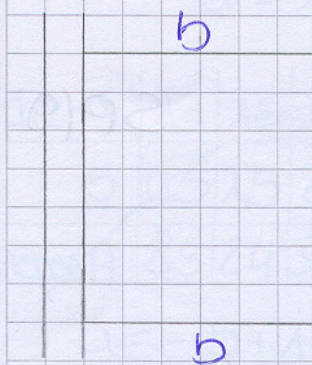


Variation des 1. Aufgabenbeispiels:

Aufgabe 2:

Ein Rasengrundstück wird auf einer Seite von einer Mauer begrenzt. Mit Hilfe des Maschendrahtzaunes der Länge 35 Meter, soll wieder ein Rechteck abgegrenzt werden. Nutze die Mauer zur Abgrenzung und versuche den maximalen Flächeninhalt zu erzielen. Verwende beide, bisher bekannte Lösungsstrategien.



$$a + 2b = 35 \text{ m} \quad | -2b$$

$$a = -2b + 35 \text{ m}$$

x-A.	a	17	16	15	14	13	12	11	10	9	8	7	6	5	4
	b	9	9,5	10	10,5	11	11,5	12	12,5	13	13,5	14	14,5	15	15,5
y-A.	A	153	152	150	147	143	138	132	125	117	108	98	87	75	62
	a	18	19	20	21										
	b	8,5	8	7,5	7										
	A	153	152	150	147										

$$y = -2x + 35$$

